

Philippinenhöfer Weg 42

Zweifamilienreihenmittelhaus

In Kassel - Philippinenhof



Ihre Ansprechpartnerin
Gabriele Vogel
Tel. (0561) 700 01-501
Ronja Merle
Tel. (0561) 700 01-502

GWG auf  

Gemeinnützige
Wohnungsbaugesellschaft
der Stadt Kassel mbh
Neue Fahrt 2, 34117 Kassel

ÖPNV Haltestellen:
-Rathaus/Fünffensterstr.
-Rathaus

info@gwg-kassel.de
www.gwg-kassel.de

Vorsitzender des
Aufsichtsrates
Stadtbaurat
Christof Nolda

Geschäftsführer:
Uwe Gabriel

Sitz Kassel
Amtsgericht Kassel
HRB 2022

Objektbeschreibung

Das Wohngebäude wurde 1940 als 2-geschossiges Reihenmittelhaus auf dem ca. 249 m² großen Grundstück errichtet. Das Objekt ist massiv gebaut und unterkellert. Im Erdgeschoss befindet sich eine 3 Zimmer, Küche, Bad - Wohnung mit ca. 51,5 m² Wohnfläche. Im 1. Obergeschoss und im Dachgeschoss befindet sich eine vermietete 4 Zimmer, Küche, Bad, sep. WC - Wohnung mit ca. 86,5 m² Wohnfläche. Die **Gesamtwohnfläche beträgt ca. 138 m²**. Die Jahresnettomiete für die vermietete Wohnung beträgt 4.932,00 €.

Energieeffizienz

Gas-EH, durchschnittlicher Endenergiebedarf von 229,0 kWh / (m²a)

Kaufpreis: 179.000,00 €

Dieses Angebot ist freibleibend und unverbindlich.

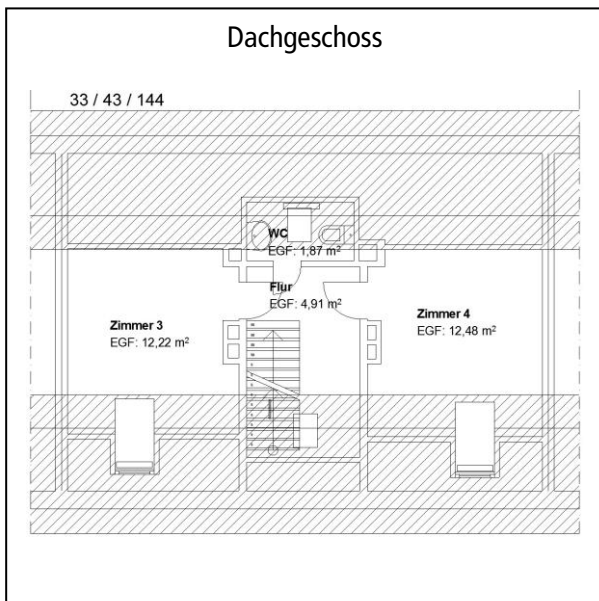
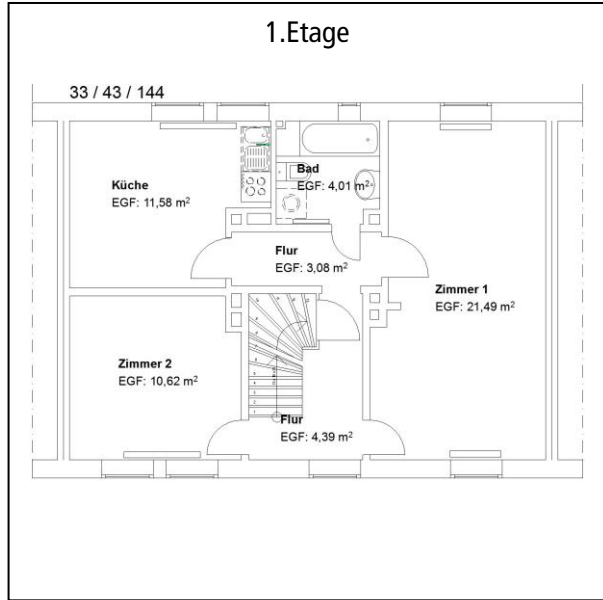
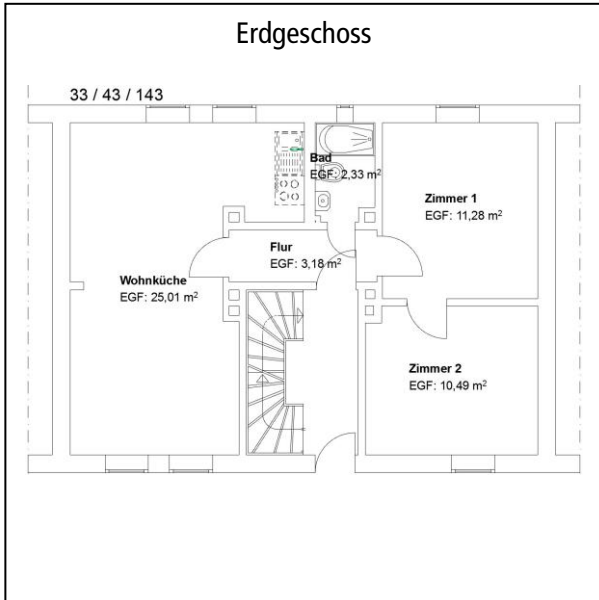
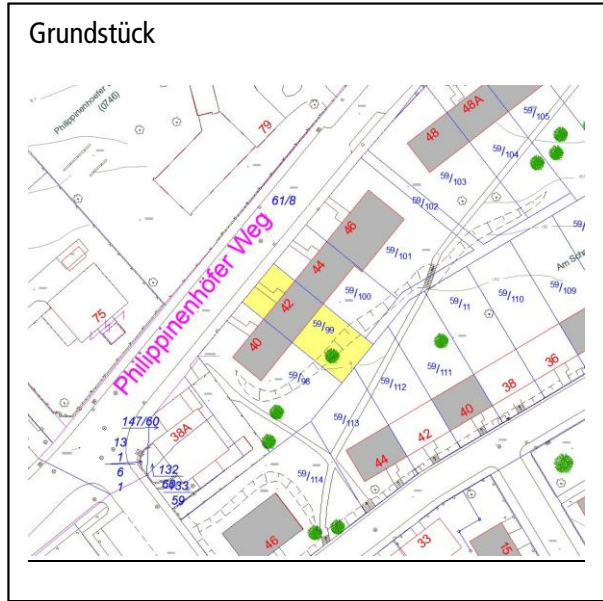
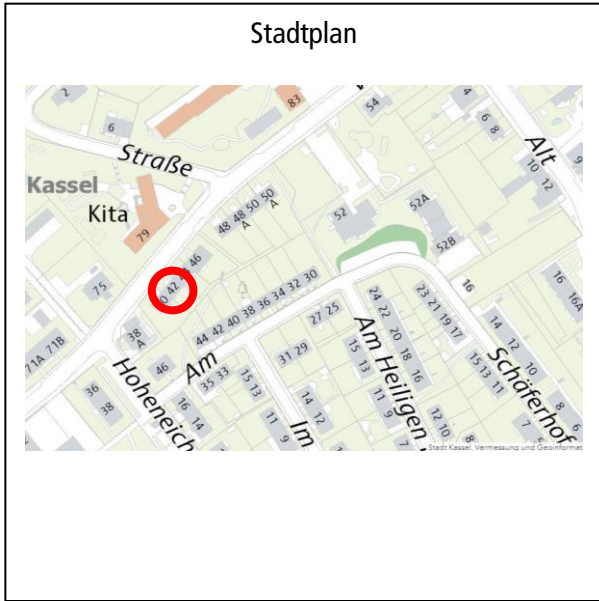
Standort

Im Stadtteil Philippinenhof, liegt dieses Reihenmittelhaus. Die Geschäfte des täglichen Bedarfs sind zu Fuß gut zu erreichen. Auch die Innenstadt ist durch die gute Verkehrsanbindung schnell erreicht, ob mit PKW oder öffentlichen Verkehrsmitteln. Die Bebauung des Quartiers besteht überwiegend aus 1-2 geschossigen Wohngebäuden.

Verkehrsanbindung

Tram: 1, 5, RT1 und RT4 ab Hegelsbergstraße **Bus:** Linie 28 ab Caldener Straße

GWG – Exposé Kassel Philippenhof – Philippenhöfer Weg 42



Alle Angaben nach bestem Wissen. Irrtum und Zwischenverkauf vorbehalten. Dieses Exposé ist eine Vorinformation, als Rechtsgrundlage gilt allein der notariell abgeschlossene Kaufvertrag.