

Am Schäferhof 30

Reihenendhaus

In Kassel - Philippinenhof



Ihre Ansprechpartner
Gabriele Vogel
Tel. (0561) 700 01-501
Ronja Merle
Tel. (0561) 700 01-502

GWG auf  

Gemeinnützige
Wohnungsbaugesellschaft
der Stadt Kassel mbh
Neue Fahrt 2, 34117 Kassel

ÖPNV Haltestellen:
-Rathaus/Fünffensterstr.
-Rathaus

info@gwg-kassel.de
www.gwg-kassel.de

Vorsitzender des
Aufsichtsrates
Stadtbaurat
Christof Nolda

Geschäftsführer:
Uwe Gabriel

Sitz Kassel
Amtsgericht Kassel
HRB 2022

Objektbeschreibung

Das Wohngebäude wurde 1940 als 2-geschossiges Reihenendhaus auf dem ca. 441 m² großen Grundstück errichtet. Das Objekt ist massiv gebaut und unterkellert. Im Erdgeschoss befindet sich eine 3 Zimmer, Küche, Bad - Wohnung mit ca. 51,5 m² Wohnfläche. Im 1. Obergeschoss und im Dachgeschoss befindet sich eine 4 Zimmer, Küche, Bad - Wohnung mit ca. 86 m² Wohnfläche. Die **Gesamtwohnfläche beträgt ca. 137,5 m²**.

Energieeffizienz

Gas-EH (EG) / Einzelöfen (OG), durchschnittlicher Endenergiebedarf von 340,7 kWh / (m²a)

Kaufpreis: 190.000,00 €

Dieses Angebot ist freibleibend und unverbindlich.

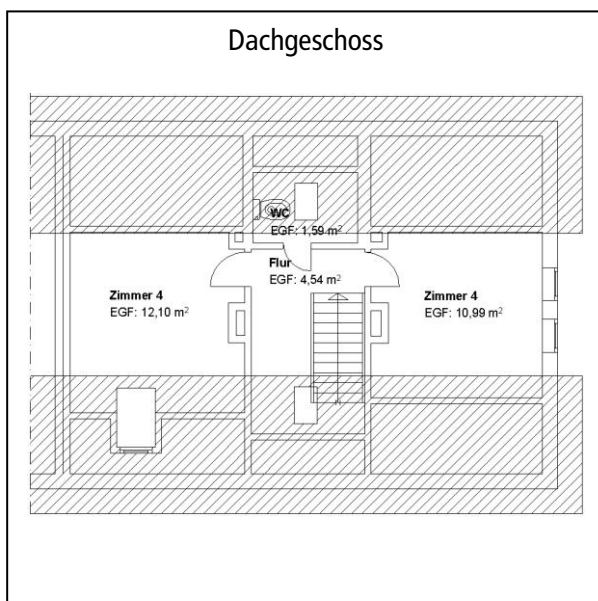
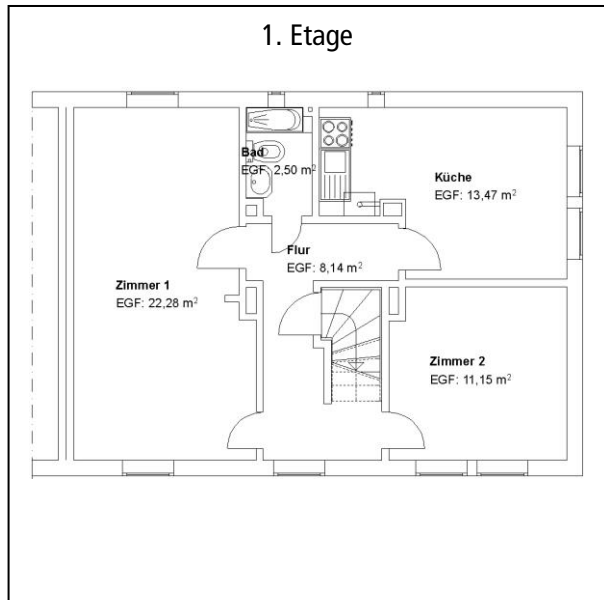
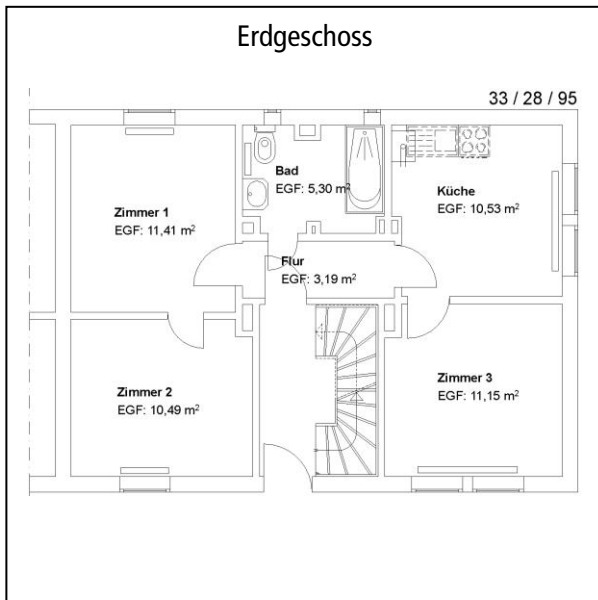
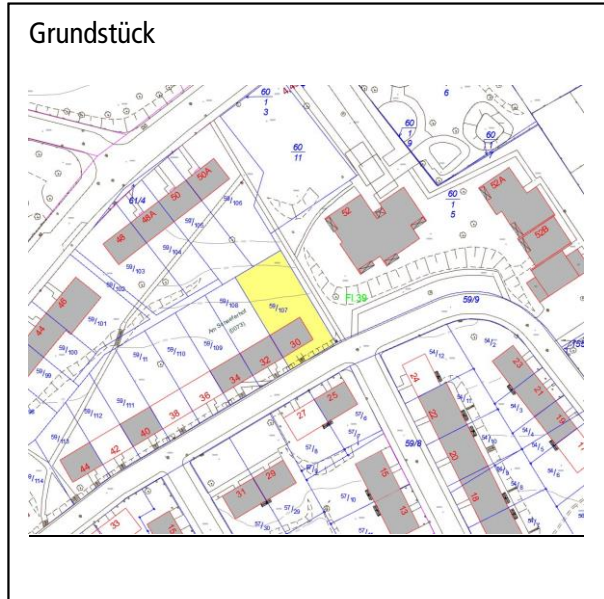
Standort

Im Stadtteil Philippinenhof, liegt dieses Reihenendhaus. Die Geschäfte des täglichen Bedarfs sind zu Fuß gut zu erreichen. Auch die Innenstadt ist durch die gute Verkehrsanbindung schnell erreicht, ob mit PKW oder öffentlichen Verkehrsmitteln. Die Bebauung des Quartiers besteht überwiegend aus 1-2 geschossigen Wohngebäuden.

Verkehrsanbindung

Tram: 1, 5, RT1 und RT4 ab Hegelsbergstraße **Bus:** Linie 28 ab Caldener Straße

GWG – Exposé Kassel Philippinenhof – Am Schäferhof 30



Alle Angaben nach bestem Wissen. Irrtum und Zwischenverkauf vorbehalten. Dieses Exposé ist eine Vorinformation, als Rechtsgrundlage gilt allein der notariell abgeschlossene Kaufvertrag.