

## Am Heiligen Brunnen 4A

Freistehendes Einfamilienhaus

In Kassel - Philippinenhof



Ihre Ansprechpartner  
Gabriele Vogel  
Tel. (0561) 700 01-501  
Ronja Merle  
Tel. (0561) 700 01-502

GWG auf  

Gemeinnützige  
Wohnungsbaugesellschaft  
der Stadt Kassel mbH  
Neue Fahrt 2, 34117 Kassel

ÖPNV Haltestellen:  
-Rathaus/Fünffensterstr.  
-Rathaus

info@gwg-kassel.de  
www.gwg-kassel.de

Vorsitzender des  
Aufsichtsrates  
Stadtbaurat  
Christof Nolda

Geschäftsführer:  
Uwe Gabriel

Sitz Kassel  
Amtsgericht Kassel  
HRB 2022

### Objektbeschreibung

Das Wohngebäude wurde 1940 als 2-geschossiges, freistehendes Einfamilienhaus auf dem ca. 406 m<sup>2</sup> großen Grundstück errichtet. Das Objekt ist massiv gebaut und unterkellert. Im Erd- und Dachgeschoss befindet sich eine 4 Zimmer, Küche, Bad - Wohnung mit einer **Gesamtwohnfläche von ca. 82,28 m<sup>2</sup>**.

### Energieeffizienz

Gas-EH, durchschnittlicher Endenergiebedarf von 235,7 kWh / (m<sup>2</sup>a)

### Kaufpreis: 199.000,-- €

Dieses Angebot ist freibleibend und unverbindlich.

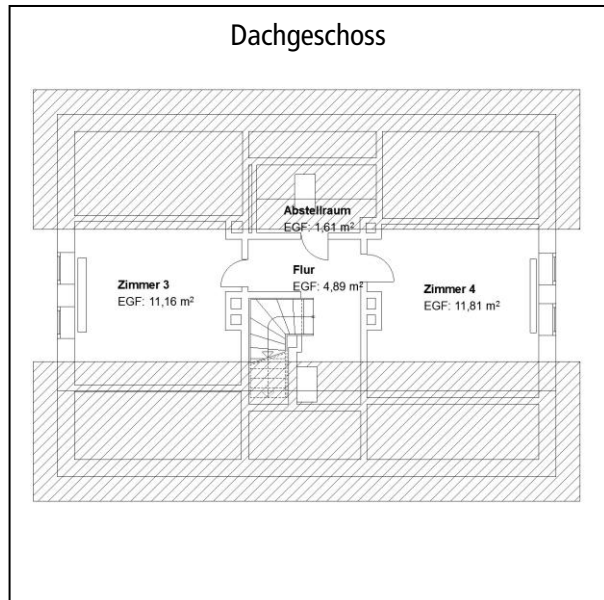
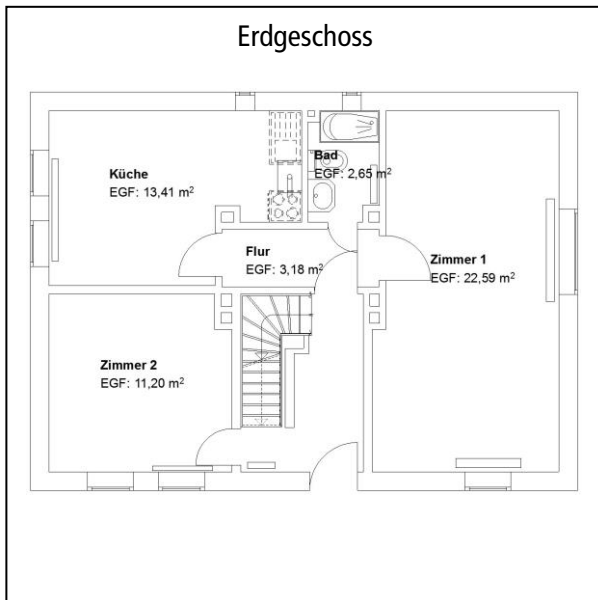
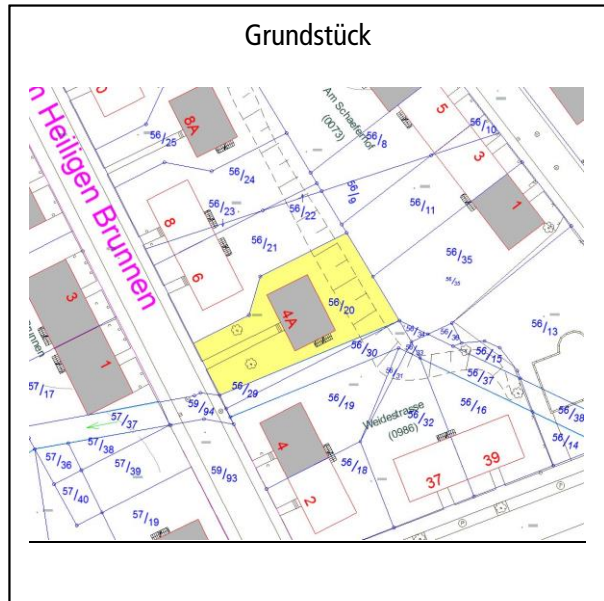
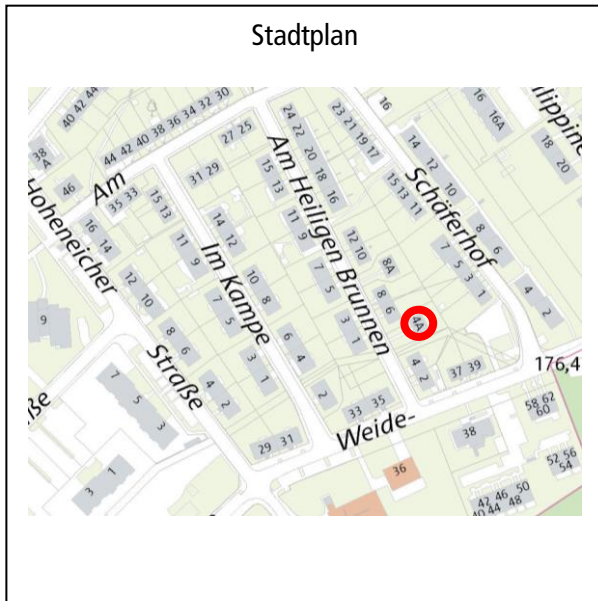
### Standort

In schöner, ruhiger Lage liegt dieses freistehende Einfamilienhaus. Im zentrumsnahen Bezirk „Philippinenhof“ sind die Geschäfte des täglichen Bedarfs zu Fuß gut zu erreichen. Auch die Innenstadt ist durch die gute Verkehrsanbindung schnell erreicht, ob mit PKW oder öffentlichen Verkehrsmitteln. Die Bebauung des Quartiers besteht überwiegend aus 1-2 geschossigen Wohngebäuden.

### Verkehrsanbindung

**Tram:** 1, 5, RT1 und RT4 ab Hegelsbergstraße **Bus:** Linie 28 ab Caldener Straße

## GWG – Exposé Kassel Philippenhof – Am Heiligen Brunnen 4A



Alle Angaben nach bestem Wissen. Irrtum und Zwischenverkauf vorbehalten. Dieses Exposé ist eine Vorinformation, als Rechtsgrundlage gilt allein der notariell abgeschlossene Kaufvertrag.