

Am Heiligen Brunnen 4A

Freistehendes Einfamilienhaus

In Kassel - Philippinenhof



Ihre Ansprechpartner
Gabriele Vogel
Tel. (0561) 700 01-501
Ronja Merle
Tel. (0561) 700 01-502

GWG auf  

Gemeinnützige
Wohnungsbaugesellschaft
der Stadt Kassel mbH
Neue Fahrt 2, 34117 Kassel

ÖPNV Haltestellen:
-Rathaus/Fünffensterstr.
-Rathaus

info@gwg-kassel.de
www.gwg-kassel.de

Vorsitzender des
Aufsichtsrates
Stadtbaurat
Christof Nolda

Geschäftsführer:
Uwe Gabriel

Sitz Kassel
Amtsgericht Kassel
HRB 2022

Objektbeschreibung

Das Wohngebäude wurde 1940 als 2-geschossiges, freistehendes Einfamilienhaus auf dem ca. 406 m² großen Grundstück errichtet. Das Objekt ist massiv gebaut und unterkellert. Im Erd- und Dachgeschoss befindet sich eine 4 Zimmer, Küche, Bad - Wohnung mit einer **Gesamtwohnfläche von ca. 82,28 m²**.

Energieeffizienz

Gas-EH, durchschnittlicher Endenergiebedarf von 235,7 kWh / (m²a)

Kaufpreis: 219.000,-- €

Dieses Angebot ist freibleibend und unverbindlich.

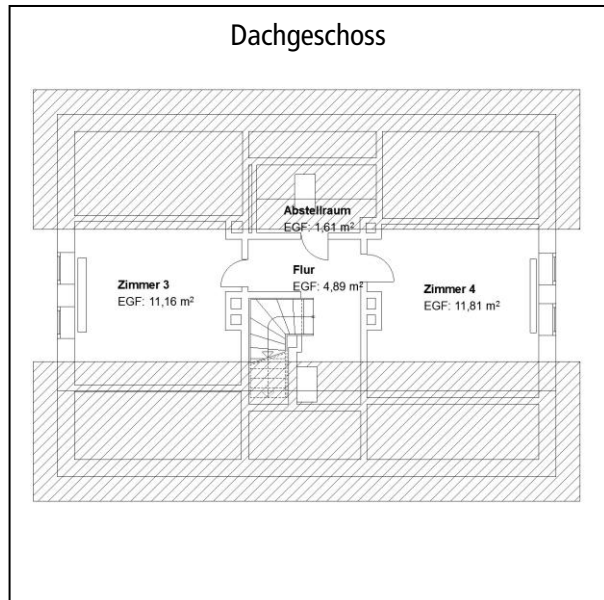
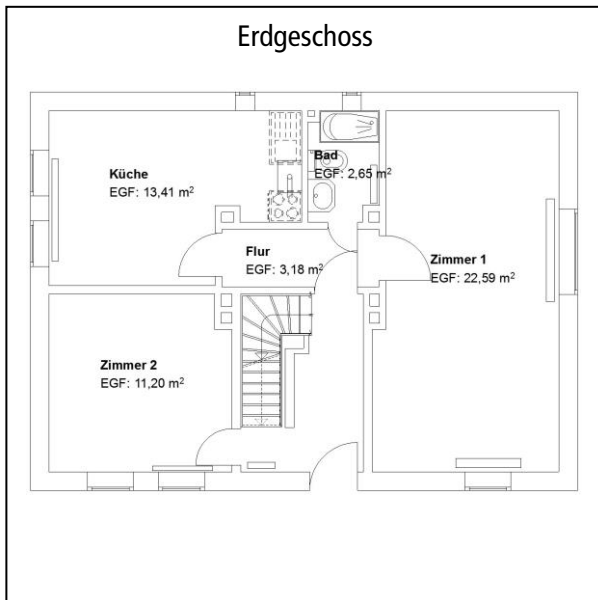
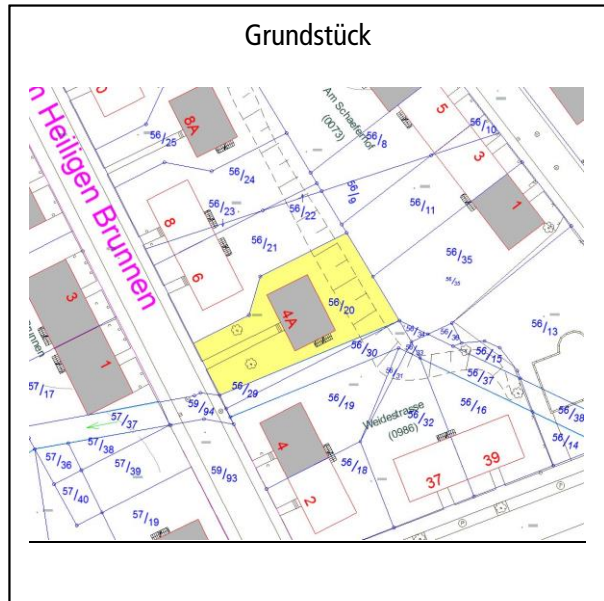
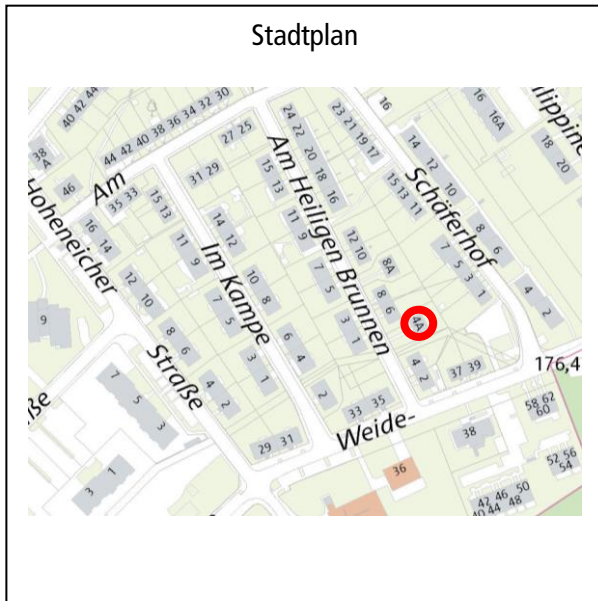
Standort

In schöner, ruhiger Lage liegt dieses freistehende Einfamilienhaus. Im zentrumsnahen Bezirk „Philippinenhof“ sind die Geschäfte des täglichen Bedarfs zu Fuß gut zu erreichen. Auch die Innenstadt ist durch die gute Verkehrsanbindung schnell erreicht, ob mit PKW oder öffentlichen Verkehrsmitteln. Die Bebauung des Quartiers besteht überwiegend aus 1-2 geschossigen Wohngebäuden.

Verkehrsanbindung

Tram: 1, 5, RT1 und RT4 ab Hegelsbergstraße **Bus:** Linie 28 ab Caldener Straße

GWG – Exposé Kassel Philippenhof – Am Heiligen Brunnen 4A



Alle Angaben nach bestem Wissen. Irrtum und Zwischenverkauf vorbehalten. Dieses Exposé ist eine Vorinformation, als Rechtsgrundlage gilt allein der notariell abgeschlossene Kaufvertrag.