

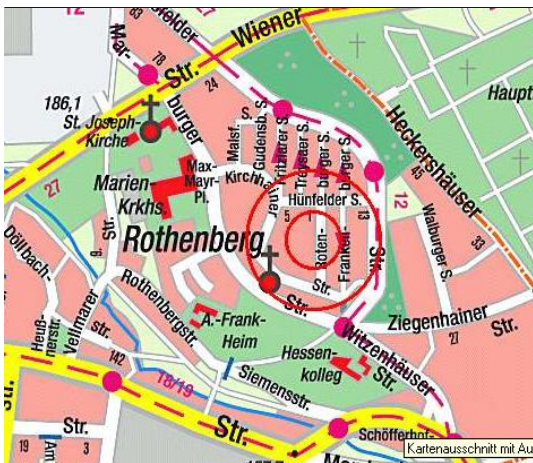
Gästewohnung

Rotenburger Straße 11

Rothenditmold

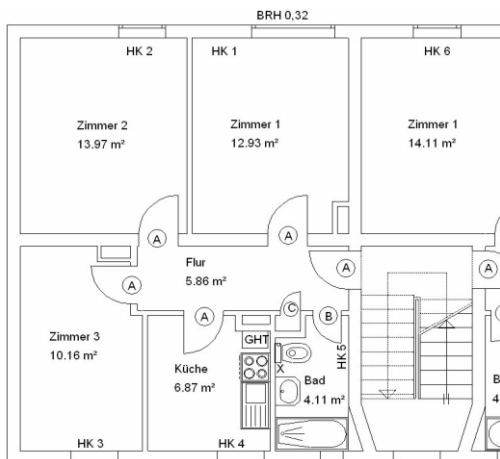
► über kurz oder lang

Rotenburger Straße 11
2. Obergeschoss links
34127 Kassel
Stadtteil Rothenditmold



Die Wohnung befindet sich im nördlichen Teil von Kassel. Sie ist infrastrukturell sehr gut an das öffentliche Verkehrsnetz angebunden. In wenigen Gehminuten ist der Bus zu erreichen. Das Zentrum ist mit dem Auto ebenfalls in Kürze zu erreichen.

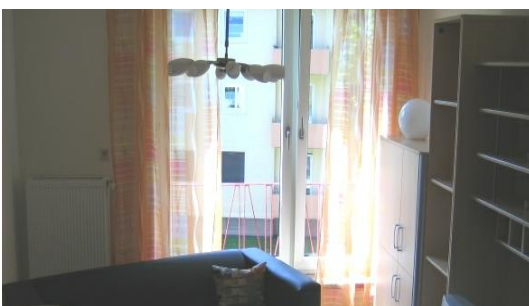
Die Wohnung ist mit einem Doppelbett und einem Schlafsofa ausgestattet. Die Wohnstube mit TV bietet genügend Platz für gesellige Stunden.



Größe: 55,64 m²
max. Personenzahl: 2

Ausstattung:

- ein Wohnraum mit Schlafcouch
- ein Schlafraum mit Doppelbett
- voll ausgestattete Küche mit EBK, MW
- Bad/ WC
- inkl. Bettwäsche
- inkl. Bade- und Geschirrtücher
- Kabel-TV in einem Gemeinschaftsraum





Stornokosten:
25 % bis zum 20. Tag vor Miet-
beginn, Mindestbetrag 20 €.

50 % bis zum 10. Tag vor Miet-
beginn, Mindestbetrag 20 €.

100 % am Tag des Mietantritts und
bei Nichterscheinen.



**GWG der Stadt Kassel, Neue Fahrt 2
34117 Kassel, www.gwg-kassel.de
Service Hotline: (0561) 70 00 1-888
gaestewohnungen@gwg-kassel.de**

GWG

einfach wohnefühlen